

Cosa ci beviamo ?

**SAPER (e)
CONSUMARE**

Progetto Educazione Civica
2022-2023

Classi 5AC 5BC



1

Consumi



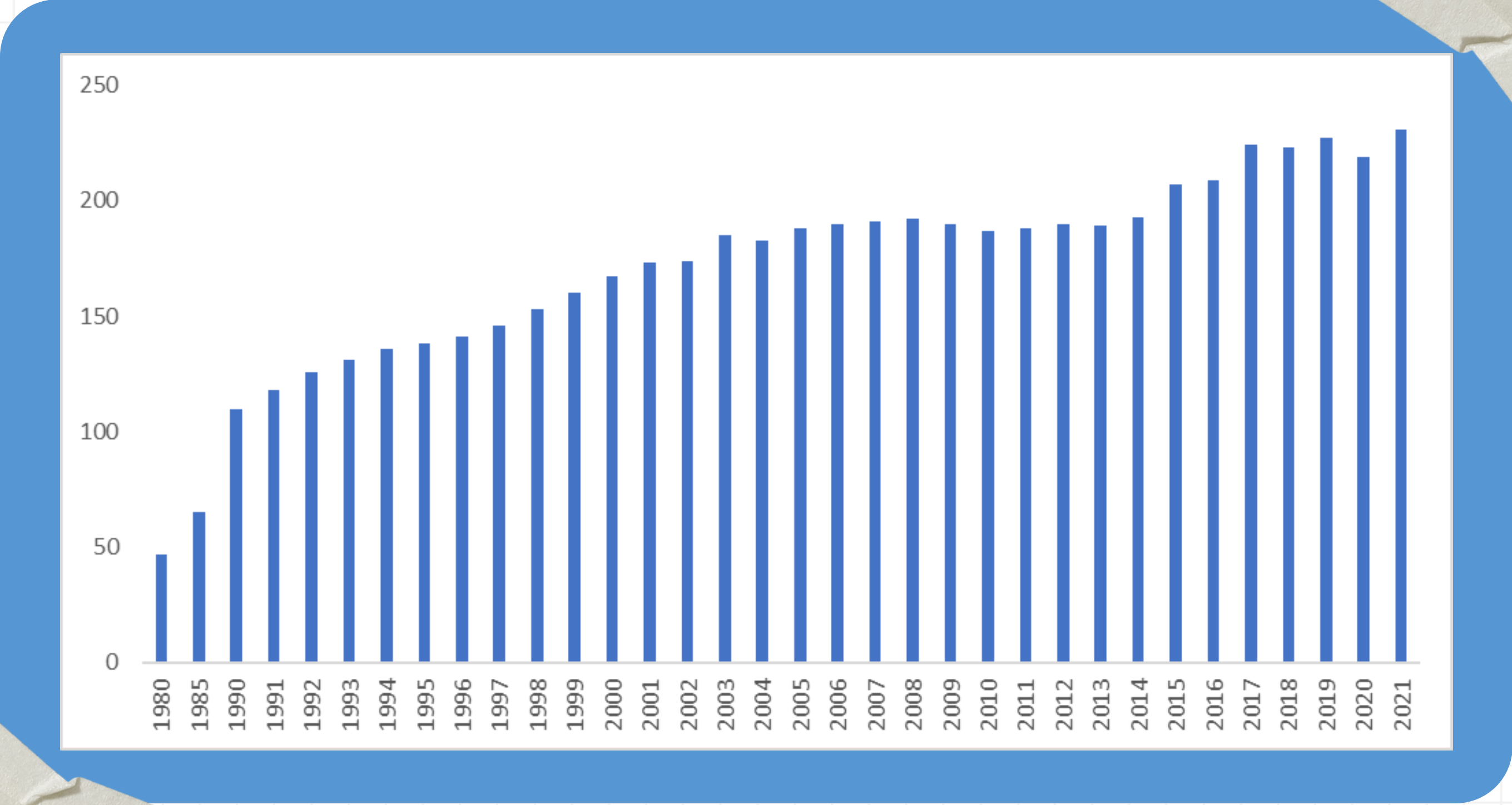
DATI 2019

l'Italia è campione europeo, e nei primi tre posti mondiali,
del consumo di acque minerali e confezionate in bottiglia

13,5 miliardi di litri

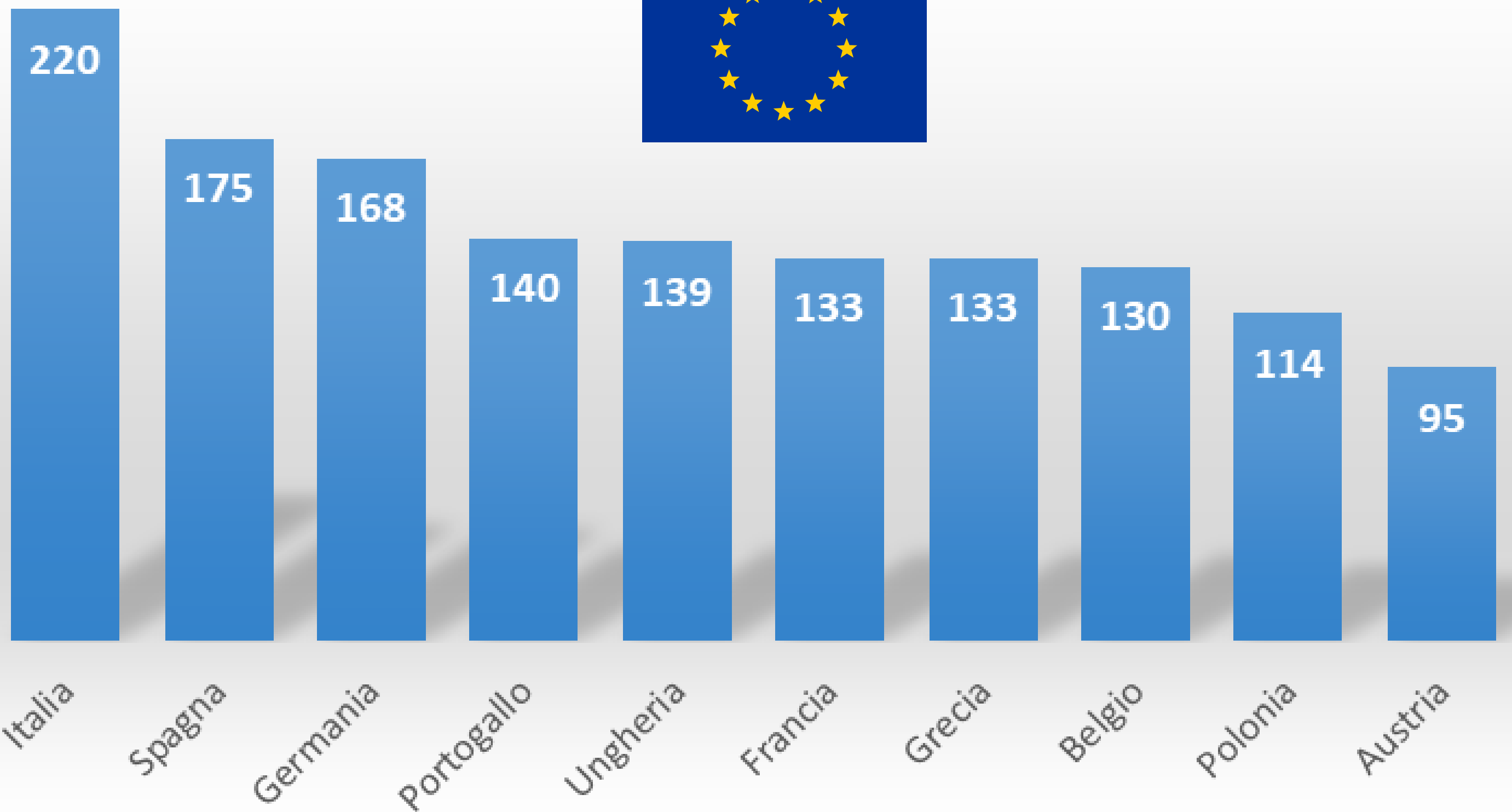
Il consumo di acque minerali in bottiglia aumenta ogni anno:
una crescita quasi continua a partire dagli anni Ottanta.

Consumo pro capite acque minerali in Italia



In Europa

Nel mondo



1



2



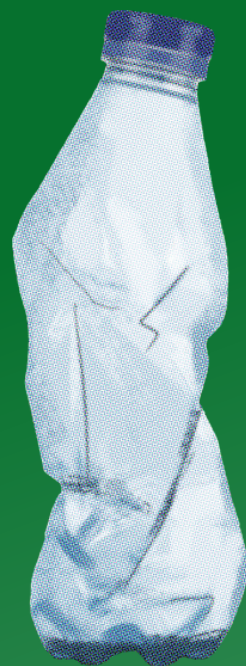
3

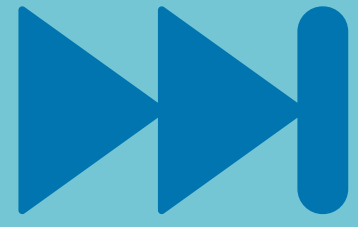


4

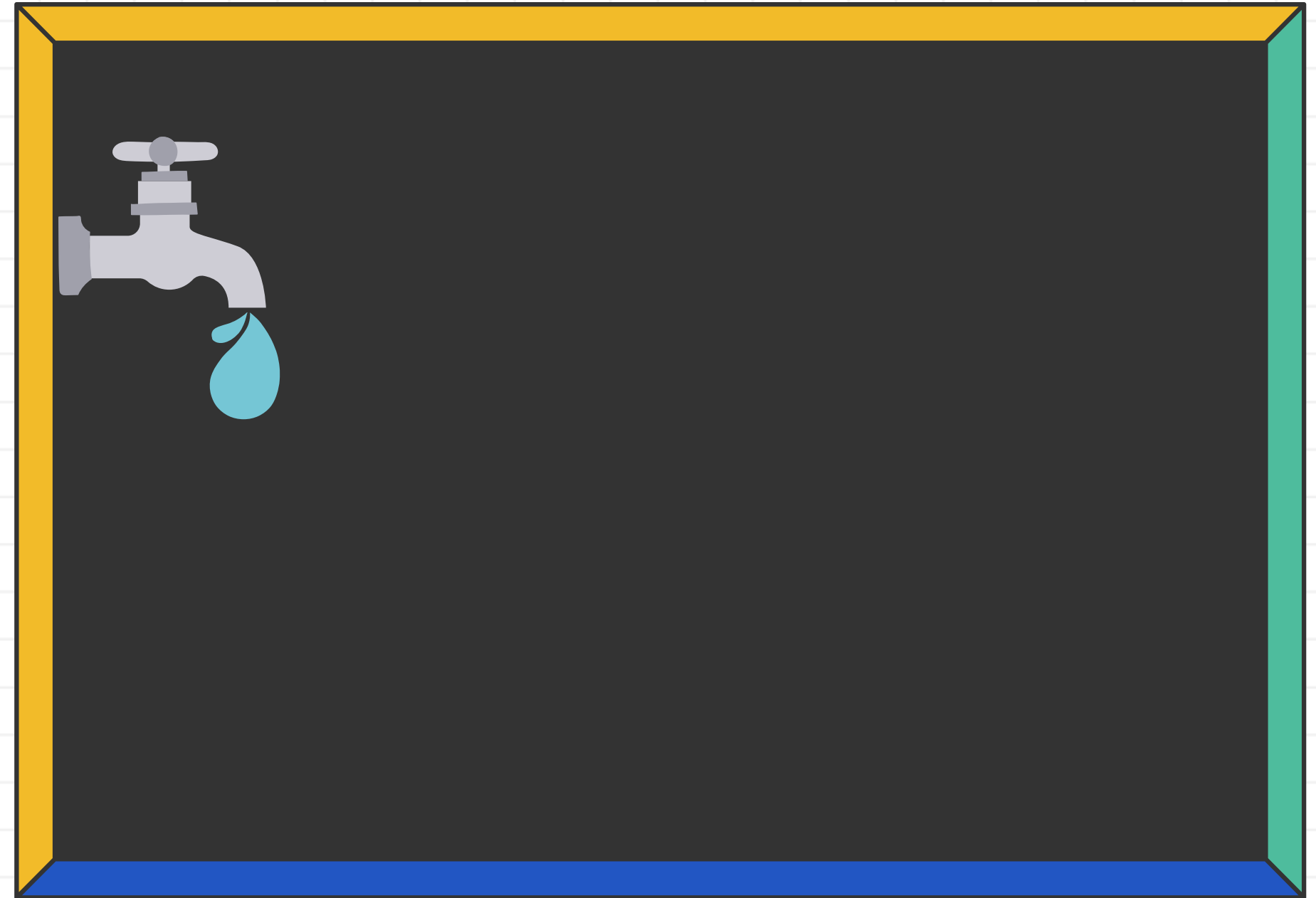
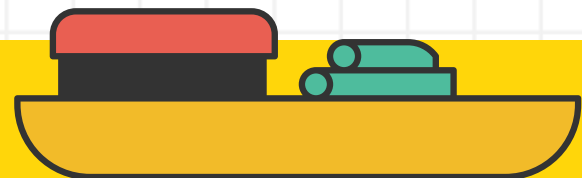
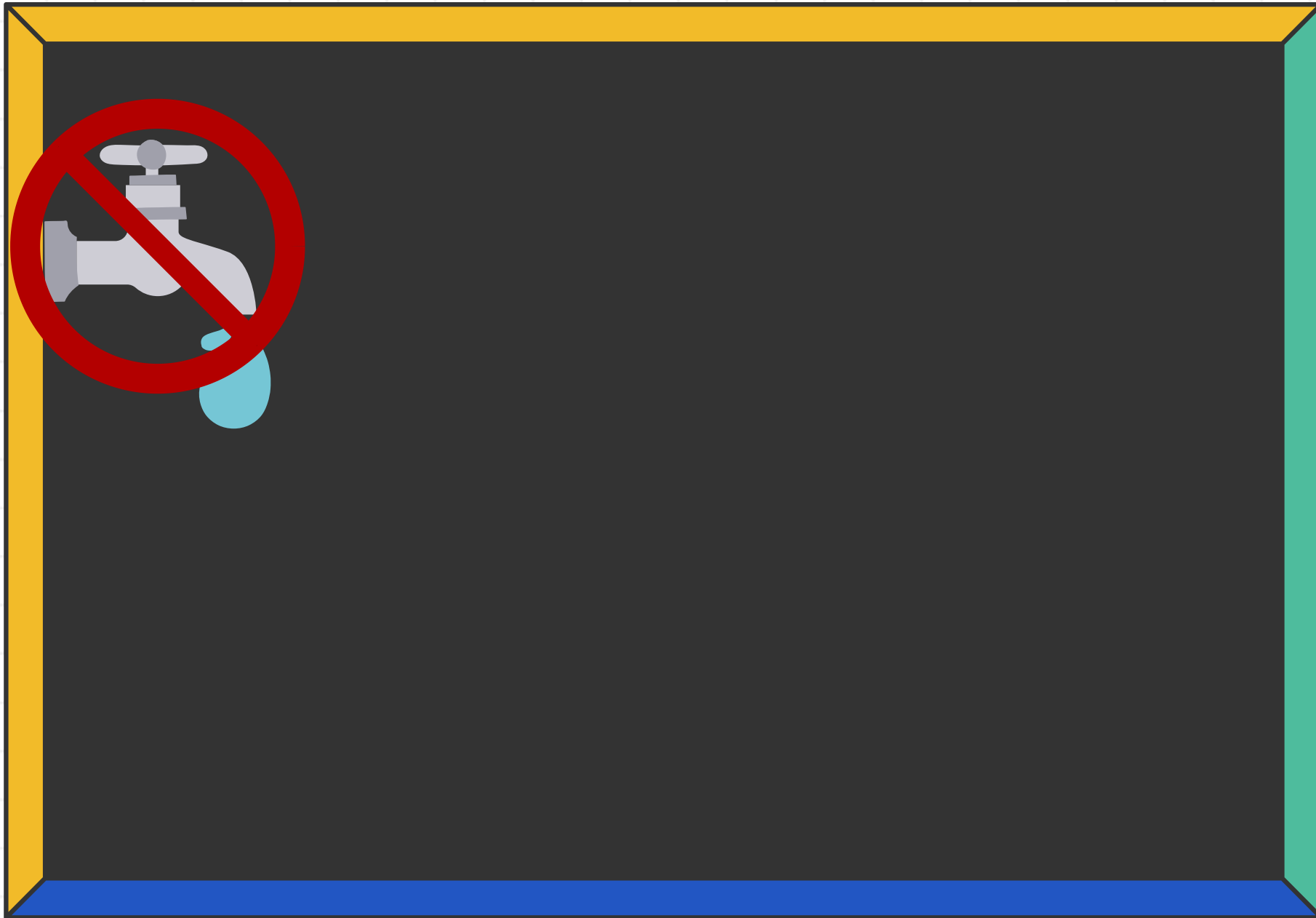


Consumi: e noi?

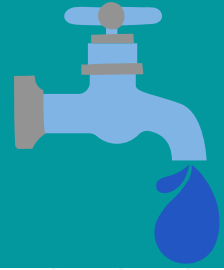




Perché ?



2



VS



: i costi



Top #1

H2O di rete
0,00225 euro/L



H2O minerale
0,40 euro/L

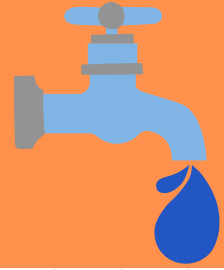
+ 180 %



H2O distributori ITIS
0,70 euro/L

+ 310 %

3

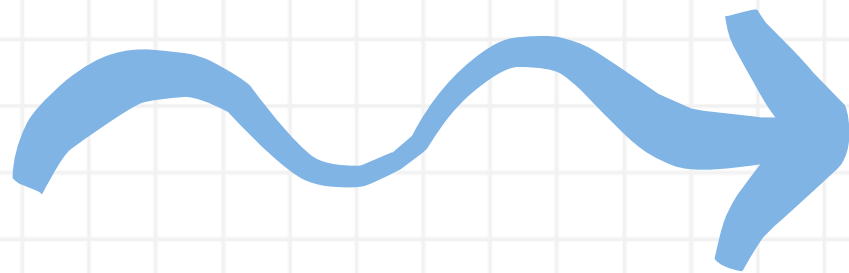


vs



: la qualità

etichetta



ANALISI CHIMICA E FISICO-CHIMICA

DETERMINAZIONE CHIMICO-FISICHE

Temperatura dell'acqua alla sorgente	7°C
+ Ph alla temperatura di sorgente	7,7
Conducibilità elettrica a 20°C	290µS/cm
+ RESIDUO FISSO A 180°	180mg/L
DUREZZA TOTALE °F	18
+ ANIDRIDE CARBONICA LIBERA	20mg/L

ELEMENTI CARATTERIZZANTI IN mg/L: +

+ Calcio	CA ⁺⁺	58,0
Bicarbonati	HCO ₃	249
+ Sodio	NA ⁺	1,5
Solfati	SO ₄ ⁻	1,8
+ Cloruri	CL ⁻	1,1
Magnesio	MG ⁺⁺	7,0
+ Ferro	FE	1,0
Nitrati	NO ₃ ⁻	1,5
+ Nitriti	NO ₂ ⁻	< 0,002

ACQUA MINERALE NATURALE

Acqua

DELLA SORGENTE SUL MONTE



NATURALE

MICROBIOLOGICAMENTE PURA +
D.MIN.SAL.N°1234 DEL 26/10/2020

INDICATA NELLE DIETE POVERE DI SODIO.
Il basso contenuto di sodio aiuta a regolare l'equilibrio idrico dell'organismo

"DA CONSUMARSI PREFERIBILMENTE ENTRO LA FINE"
E "LOTTO DI PRODUZIONE": VEDI COLLO DELLA BOTTIGLIA. +

CONSERVARE LONTANO DA FONTI DI CALORE E DI LUCE, IN LUOGO FRESCO, ASCIUTTO E PULITO.

CONTENITORE A PERDERE, RISPETTA L'AMBIENTE.



1,5L e

Parametri



Acqua ITIS



Acqua Rodengo



Vitasnella



Saguaro

pH

7,3

7,6

7,1

7,4

Durezza

39,1°F

34,9°F

34,9°F

33,5°F

Residuo fisso

333 mg/L

468 mg/L

536 mg/L

452 mg/L

Sodio

7,03 mg/L

11,6 mg/L

5,3 mg/L

18,3 mg/L

Calcio

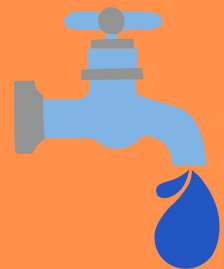
78,4 mg/L

87,6 mg/L

69,9 mg/L

51,0 mg/L

4



vs



: la sicurezza



Ente
Gestore

12.700
analisi

Ente
Gestore

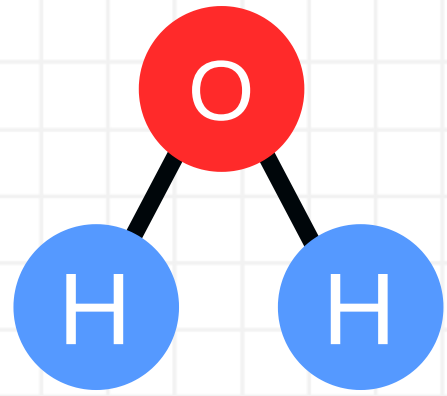
114.000
parametri

ATS

23.000
parametri
micro

ATS

50.000
parametri
chimici



+ controllata

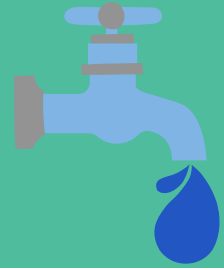


+ trasparente

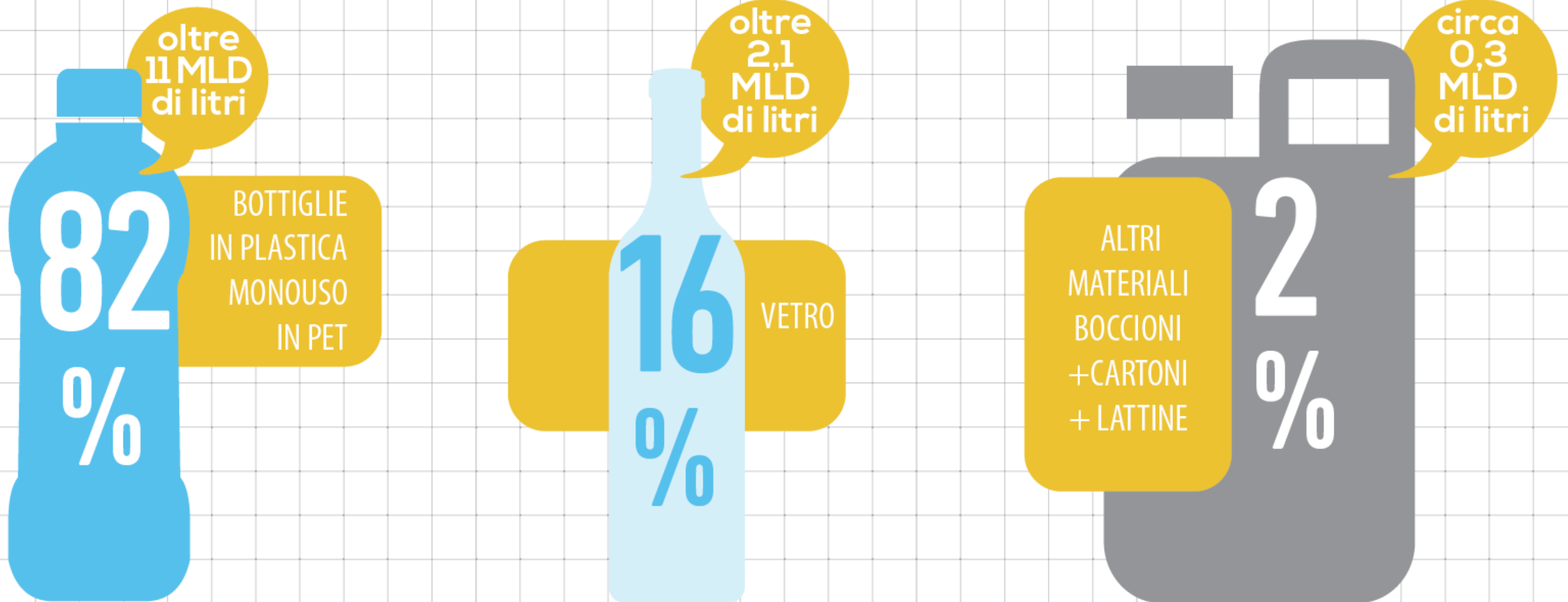
<https://legacy.ats-brescia.it/bin/index.php?id=343&citta=Brescia>



5



: impatto ambientale





OGNI ANNO
7 MILIARDI
DI BOTTIGLIE
NON VENGONO
RICICLATE

OVVERO
280.000 TONNELLATE
DI BOTTIGLIE IN PET
SULLE 460.000
IMMESSE SUL MERCATO
NON VENGONO RICICLATE



L'EQUIVALENTE DI 7 MILIARDI DI BOTTIGLIE DA 1,5 LT



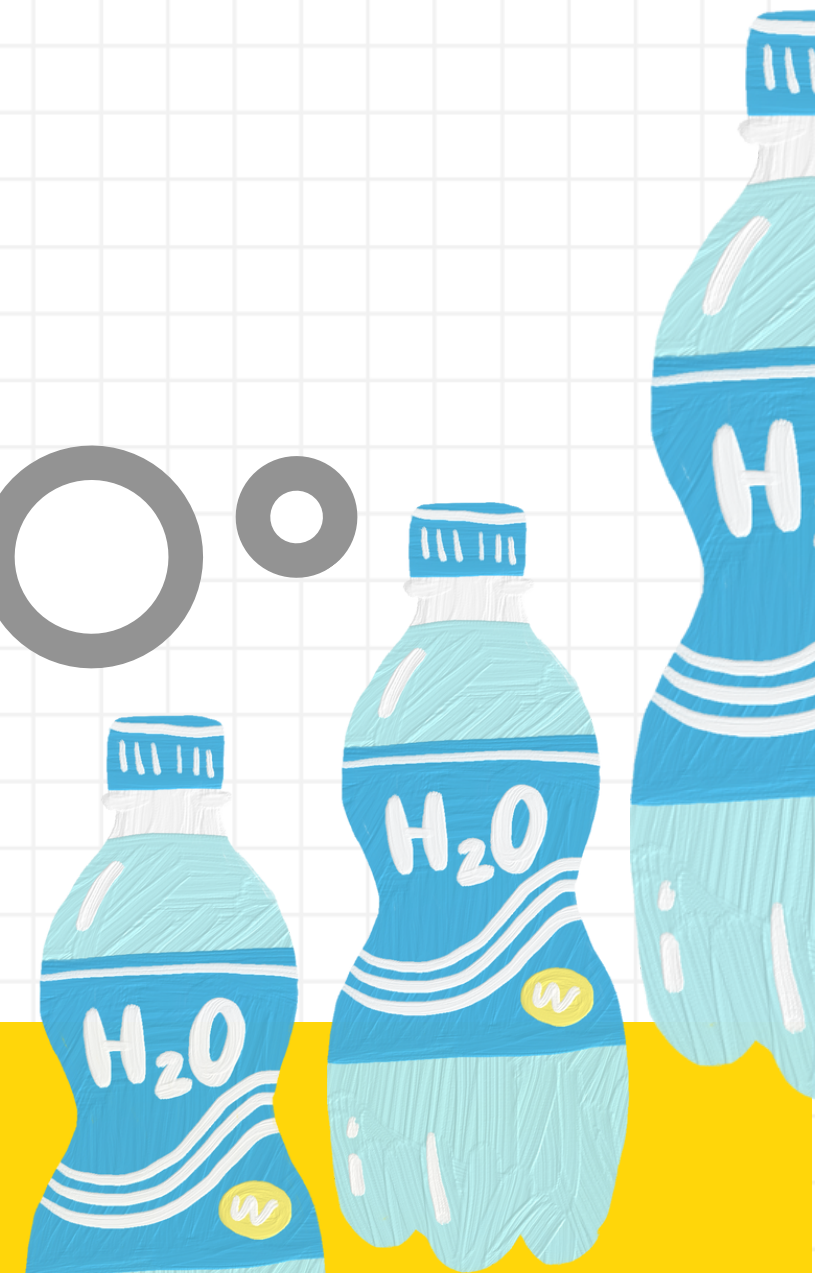
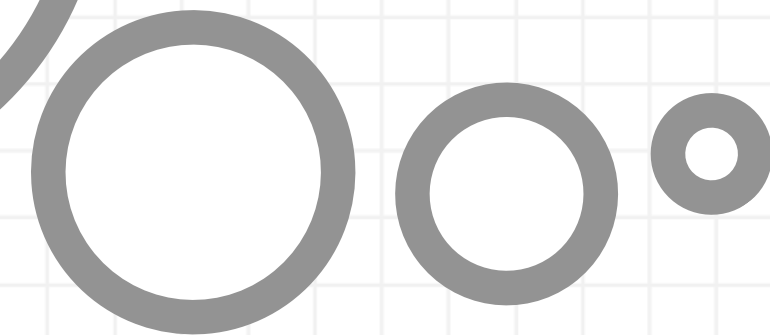
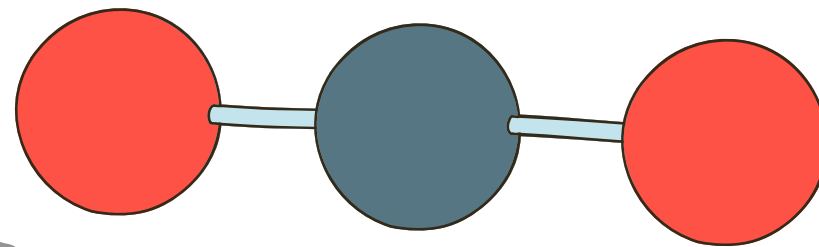


**SOLO IL
5%
DI PET
RICICLATO
UTILIZZATO
PER NUOVE
BOTTIGLIE**

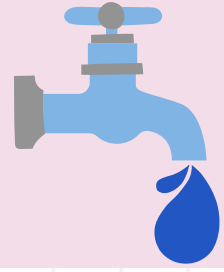
emissioni

**circa
850.000 ton
di CO2 eq**

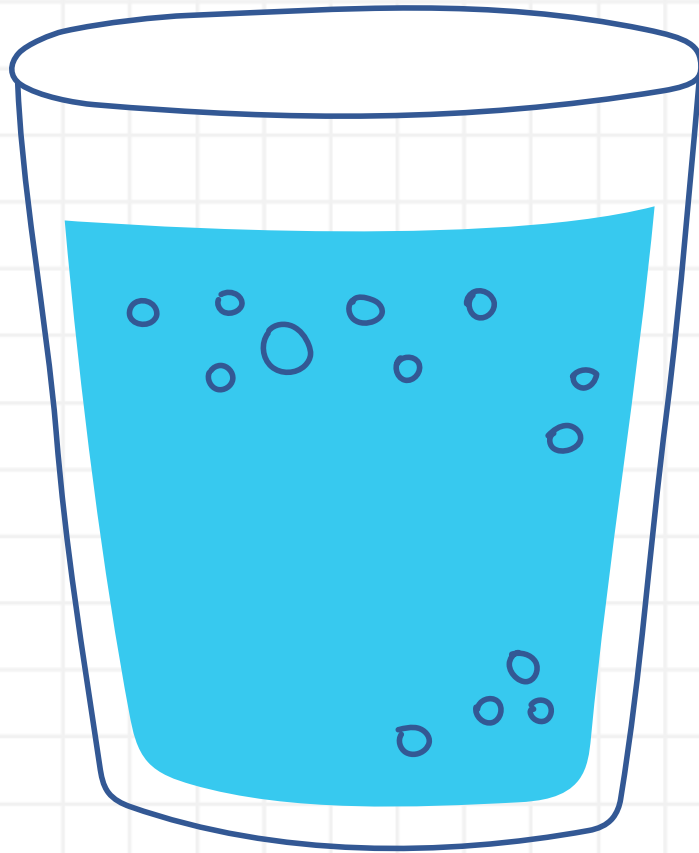
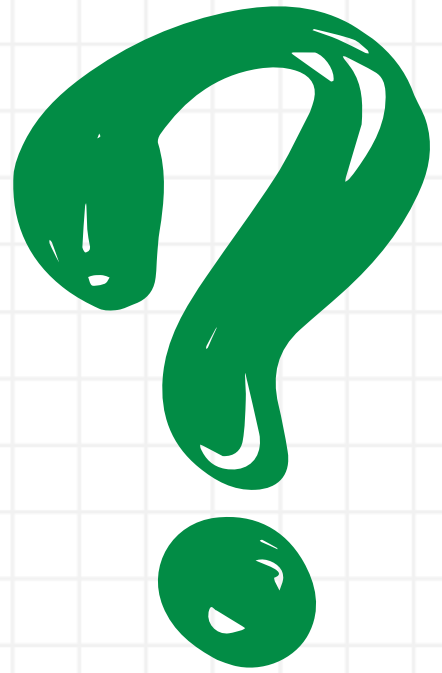
**per produzione bottiglie
PET non riciclate**



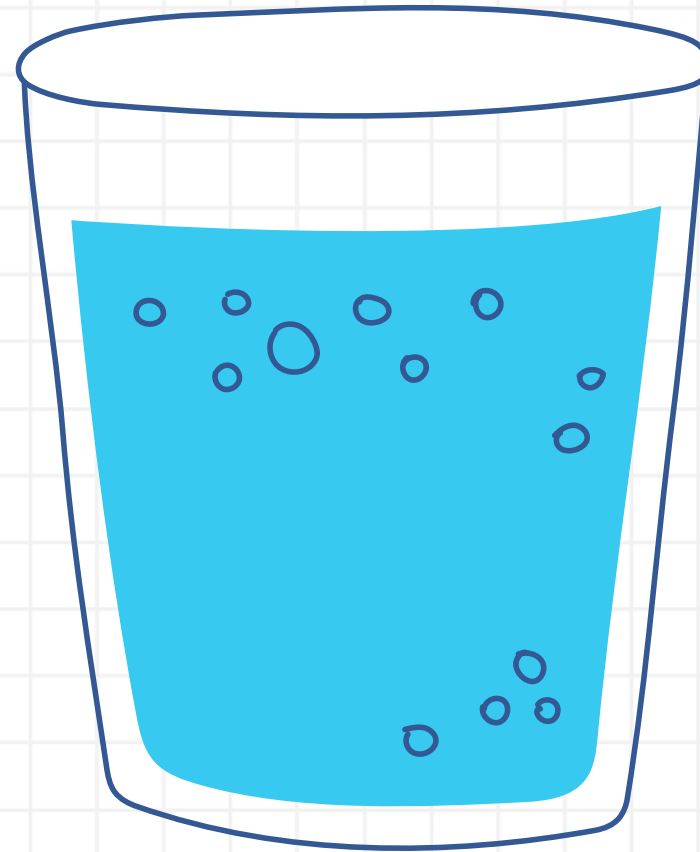
6



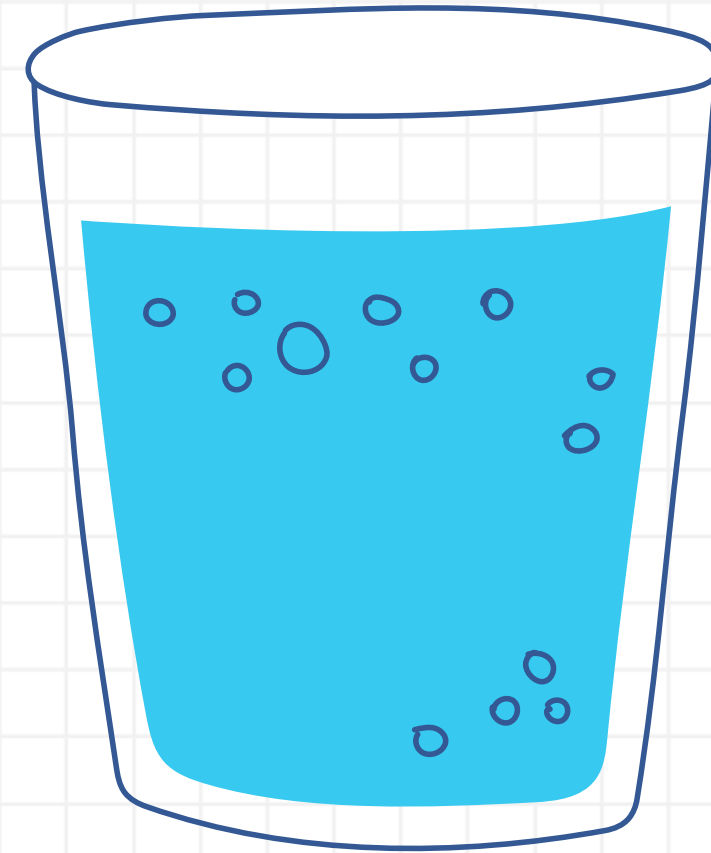
: sapore



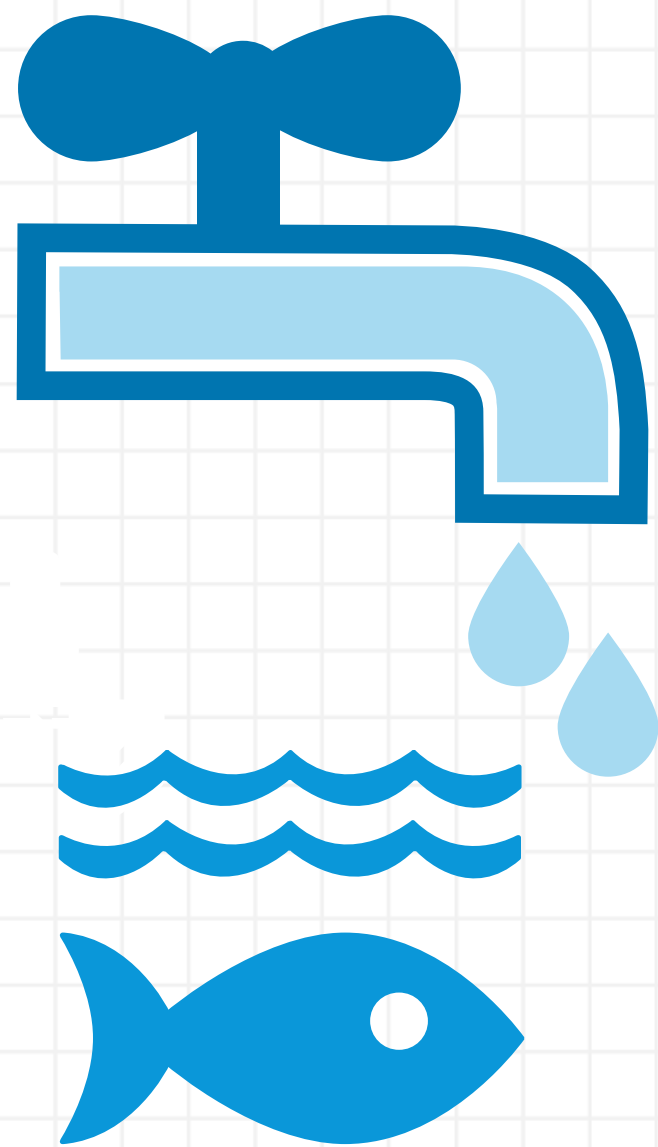
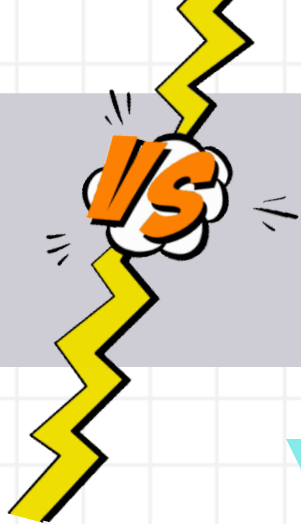
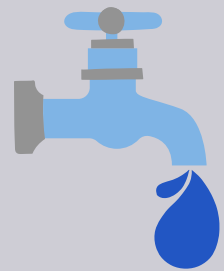
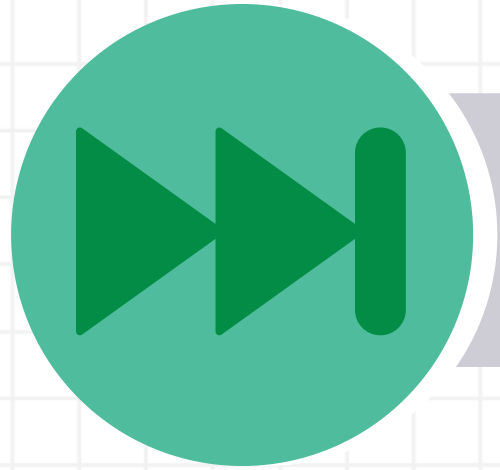
A



B



C



Più economica



Di qualità



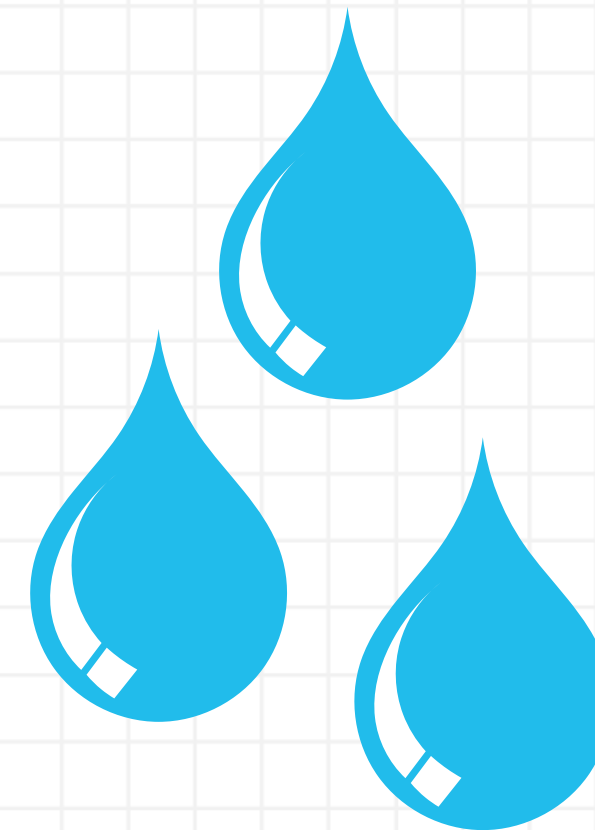
Più sicura



Più green



Buona



acqua del rubinetto vs
acqua in bottiglia

E allora
perchè non
beviamo
l'acqua del
rubinetto?



I grandi brand ci hanno convinto che l'acqua in
bottiglia abbia un gusto migliore e sia più salutare.

Se vi dicono...
L'acqua a zero calorie
Sappiate che...

Se vi dicono...
Che è un'acqua leggera, leggerissima
Sappiate che...

Se vi dicono...
**8 bicchieri di acqua vi
assicurano una corretta idratazione**
Sappiate che...

Se vi dicono...
L'acqua che elimina l'acqua
Sappiate che...

Se vi fanno vedere...
**Una povera molecola di sodio che
si sente tanto sola**
Sappiate che...

